

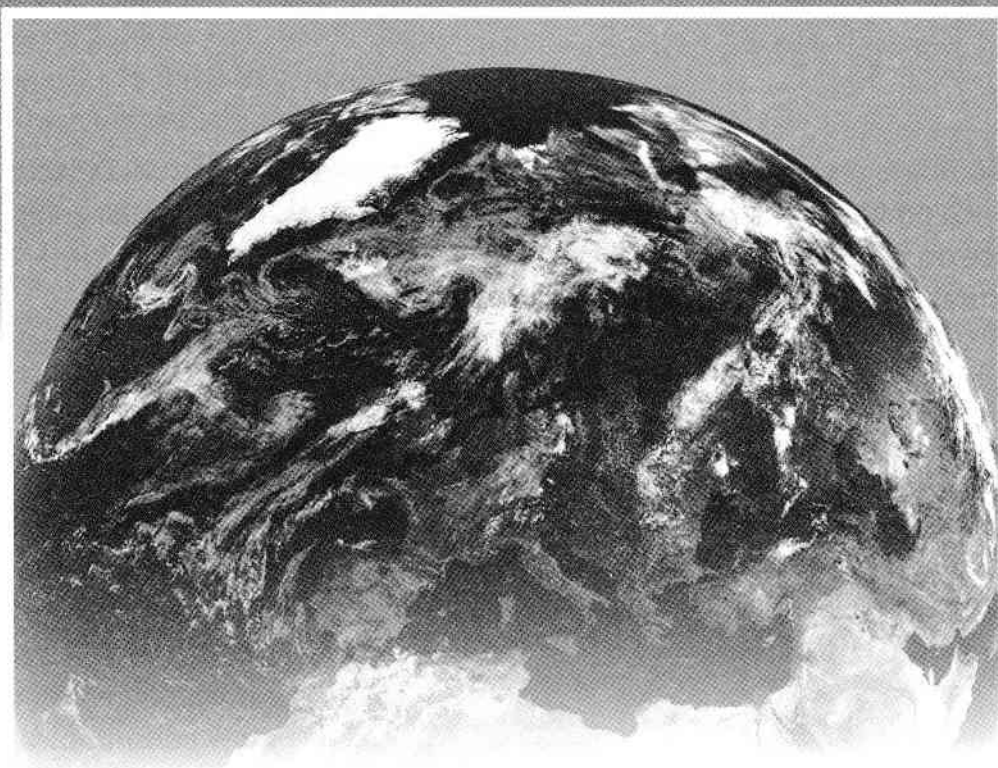
LBRIS

We know
books

DORIN FISCUTEAN
MIHAELA-CORNELIA FISCUTEAN
CIPRIAN MIHAI

*Caietul
elevului*

GEOGRAFIE



6

clasa a VI-a



EDITURA DIDACTICĂ ȘI PEDAGOGICĂ S.A.

I.1	Repere ale cunoașterii Terrei – de la marile descoperiri geografice la explorarea modernă	3
I.2	Continente și țări – reprezentări cartografice. Harta politică a lumii	4
I.3	Aplicații practice: Exerciții de apreciere a distanțelor și a suprafețelor pe suporturi cartografice clasice și/sau digitale	5
Evaluare. Unitatea I		6
II.1	Populația Terrei: evoluția numerică și răspândirea geografică	7
II.2	Populația Terrei: diversitatea umană și mobilitatea teritorială	8
	INVESTIGAȚIE	9
II.3	Așezările omenești – forme de locuire și diferențieri teritoriale	10
II.4	Resursele naturale și valorificarea acestora	11
II.5	Domeniile activităților economice pe Terra: agricultura, industria, serviciile (caracteristici generale)	12
	INVESTIGAȚIE	13
II.6	Efecte ale activității umane asupra mediului și calitatea vieții	14
II.7	Aplicații practice	15
Evaluare. Unitatea II		17
III.1	Europa – poziția geografică. Țărmurile: golfuri, insule, peninsule și strâmtori	18
III.2	Caracteristici generale ale reliefului. Unități majore	20
III.3	Hidrografia Europei	21
III.4	Diferențieri climatice și biogeografice	22
Evaluare. Unitatea III – Lecțiile 1 - 4		23
III.5	Harta politică a Europei	24
III.6	Răspândirea geografică a populației. Elemente de diversitate umană (etnică, lingvistică, confesională, culturală)	25
III.7	Mari orașe europene	26
III.8	Resursele naturale și valorificarea lor	27
III.9	Activitățile economice: agricultura, industria, serviciile	28
III.10	Uniunea Europeană	29
III.11	Franța	30
III.12	Germania	31
III.13	Italia	32
III.14	Federația Rusă	33
III.15	Țările scandinave: Norvegia, Suedia, Finlanda	34
Evaluare. Unitatea III Lecțiile 5 - 15		35
IV.1	Valori culturale și umane europene	37
IV.2	Calitatea vieții în Europa	38
Evaluare. Unitatea IV		39
Evaluare finală		41

I.1

Repere ale cunoașterii Terrei – de la marile descoperiri geografice la explorarea modernă

I. Asociază, prin săgeți, numele exploratorilor spațiului terestru și extraterestru, din coloana A, cu elementele/trăsăturile specifice din coloana B.

A

- Cristofor Columb •
- Dumitru Prunariu •
- Fernando Magellan •
- Iuri Gagarin •
- Neil Armstrong •
- Vasco da Gama •

B

- primul om care a ajuns pe Lună;
- primul om care a ajuns în spațiu, pe orbita Pământului;
- a traversat Oceanul Atlantic și a descoperit America;
- a descoperit calea maritimă dintre Europa și Asia;
- primul român care a zburat în spațiul cosmic;
- a validat teoria conform căreia Pământul este sferic.

II. Imaginează-ți o excursie virtuală, pe traseele celor trei mari exploratori, reprezentate pe harta din manual *Mari exploratori ai secolelor XV - XVI (pagina 13)*.

1. Pornind din Europa, cu echipajul lui Magellan, spre vest, precizează:

- a. primul ocean și primul continent întâlnit: _____
- b. în ce ocean ajungi dacă treci de primul continent: _____
- c. în ce emisferă te afli dacă ajungi să vezi Australia din ambarcațiune: _____


2. Ești în secolul al XV-lea și călătorești alături de Cristofor Columb sau Vasco da Gama.

Realizează un jurnal de bord în care să descrii drumul parcurs de unul dintre cei doi exploratori, precizând: a. punctul de plecare; b. denumirea primului uscat întâlnit; c. direcția de deplasare.

III. Utilizează telefonul, tableta sau calculatorul pentru a accesa o aplicație de explorare a teritoriului (de exemplu, Google Maps, Google Earth, Bing Maps). Realizează o excursie virtuală într-unul dintre orașele București, Iași, Timișoara, Constanța, Craiova, Cluj-Napoca, Suceava, Oradea, Sibiu și realizează câte o scurtă descriere a trei obiective turistice din orașul ales. Pentru vizualizarea obiectivului turistic poți utiliza funcția „street view”, oferită de aplicații.

Cum vei realiza această aplicație cu Google Maps?

Pasul 1: accesează www.google.com/maps, în browserul de internet, sau scanează codul QR alăturat:

Pasul 2: introdu în secțiunea  unul dintre orașele din lista de mai sus;

Pasul 3: Dă zoom pe o zonă din oraș și identifică obiective turistice;

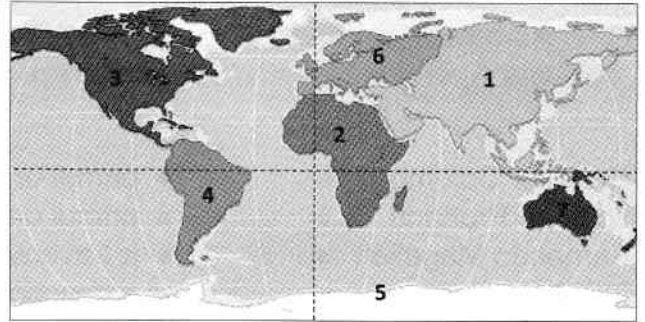
Pasul 4: Caută informații pe internet despre obiectivele turistice alese;

Pasul 5: Sintetizează informațiile relevante și scrie-le în spațiile punctate de mai jos.



I.2 Continente și țări – reprezentări cartografice. Harta politică a lumii

I. Analizează harta alăturată și precizează:



1. Numele continentelor marcate, pe hartă, cu cifre de la 1 la 7:

- 1 _____ 5 _____
 2 _____ 6 _____
 3 _____ 7 _____
 4 _____

2. Cel mai mare continent după suprafață: _____

3. Denumirea continentului pe care trăim: _____

4. Numele continentelor situate:

a. în întregime în emisfera sudică: _____

b. în întregime în emisfera nordică: _____

c. în întregime în emisfera vestică: _____

d. la Polul Sud: _____

II. Analizează *Harta politică a lumii* din manual, de la paginile 16, 17, și identifică:

1. Cel mai mare stat ca suprafață din:

a. America de Sud

c. Asia

b. America de Nord

d. Africa

2. Un stat insular din:

a. Asia

b. Africa

3. Trei state din Africa și trei state din Europa care au ieșire la Oceanul Atlantic:

Africa

Europa

4. Două state din Africa și două state din America de Sud care nu au ieșire la ocean:

Africa

America de Sud

5. O insulă care aparține Australiei: _____

III. Realizează, prin săgeți, corespondența dintre țările din coloana A și continentele din coloana B.

A

- Argentina ●
- Egipt ●
- Germania ●
- India ●
- Mexic ●

B

- Africa
- America de Nord
- America de Sud
- Asia
- Australia și Oceania
- Europa

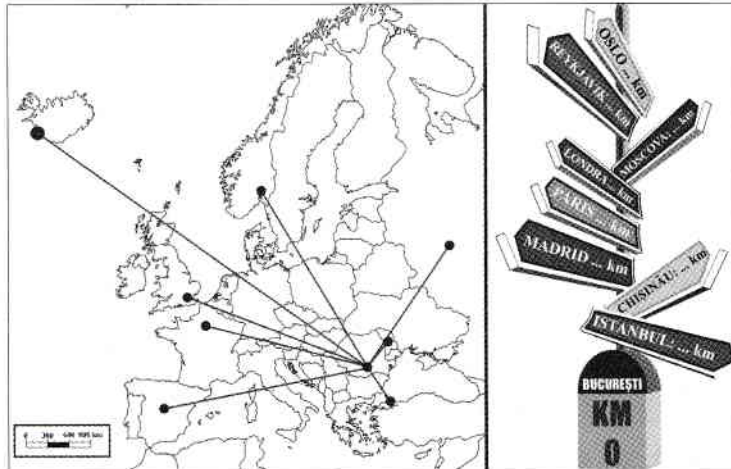
1.3

Aplicații practice: Exerciții de apreciere a distanțelor și a suprafețelor pe suporturi cartografice clasice și/sau digitale

I. Ești în București la Kilometrul 0 și observi indicatorul cu numărul de kilometri în linie dreaptă spre câteva orașe europene. Folosind harta de mai jos, calculează distanța în kilometri până la fiecare oraș marcat pe indicatoare.

Distanța de la București la:

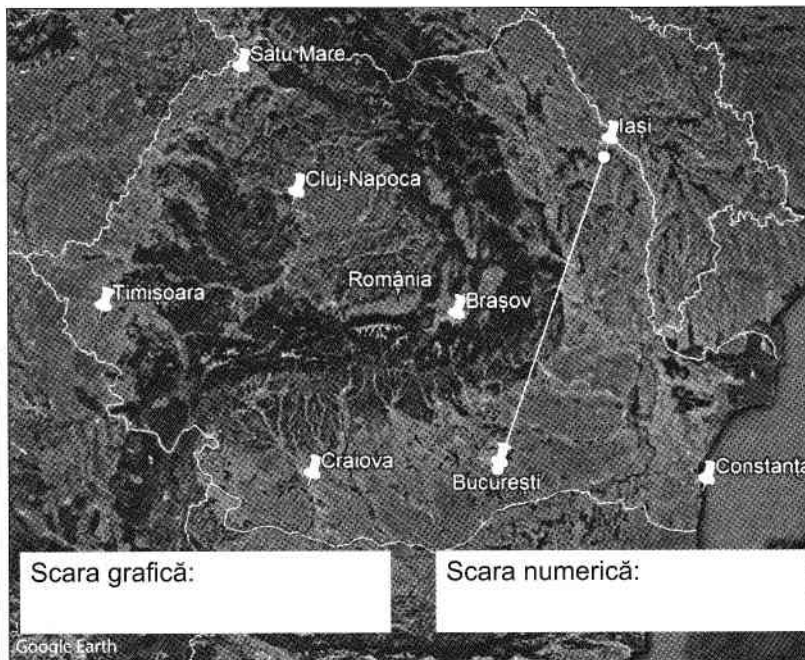
- Chișinău _____
- Moscova _____
- Madrid _____
- Istanbul _____
- Londra _____
- Paris _____
- Oslo _____
- Reykjavik _____



II. În imaginea de mai jos, este un extras din Google Earth al teritoriului României. Află scara hărții, știind că distanța dintre Iași și București, în linie dreaptă, este de 330 km. Calculează distanța dintre București și celelalte orașe marcate pe hartă.

Distanța de la București la:

- Brașov _____
- Craiova _____
- Timișoara _____
- Cluj-Napoca _____
- Satu Mare _____
- Constanța _____



**spațiu pentru însemnări și calcule*